

# SCOPE INDUSTRIALI



## ITALIANO

La **SCOPA INDUSTRIALE** è utilissima per la pulizia dei vostri cantieri; si applica in pochi secondi su qualsiasi elevatore e pulisce: ROTTAMI - TORNITURE - PLASTICA - CARTONE - TERRA - CARTA - RIFIUTI - LEGNO - VETRO.

- Le spazzole, in acciaio armonico autoraddrizzante, sono totalmente intercambiabili.
- Grazie a un trattamento termico specifico, la durata di un set di spazzole è di circa 1 anno (con utilizzo elevato, 3 ore al giorno).



## ENGLISH

The **INDUSTRIAL BROOM** is a very useful Instrument for the cleaning of your Warehouses; you can put it on every Elevator in a few second and it can clean: SCRAP - TURNINGS - EARTH - PAPER - PLASTIC - CARDBOARD - WASTE - WOOD - GLASS.

- The Brooms are completely interchangeable. Life of one set of Brooms, with a long use (abt.3 hrs. a day) = 1 Year.



## FRANÇAIS

Le **BALAI INDUSTRIAL** est très utile pour le nettoyage des Vos chantiers; on l'applique rapidement sur chaque élévateur et il peut nettoyer: DÉCHETS - TOURNURES - TERRE - PAPIER - CARTON - PLASTIQUE - ENVIRONNEMENT - BOIS - VERRE.

- Les Balais sont totalment interchangeables. Durée d'un set de Balais avec une utilisation élevée (env.3h par jour) = 1 année.



## DEUTSCH

Der **INDUSTRIEBESEN** ist sehr nuetzlich fuer Lagerplatzreinigung; in wenigen sekunden kann Sie von jedem Hubstapler aufgenommen werden und putzt: ABFAELLE - SPAENE - ERDE - PAPIER - KARTON- KUNSTSTOFF - HOLTZ - GLASS.

- Saemtliche Buersten sind auswechselbar. Die Lebensdauer eines Buersten-Set betraeg bei einem Einsatz von (3 Std. pro Tag) ca. 1 jahr.



## ESPAÑOL

La **ESCOBA INDUSTRIAL** es un medio mas útil por la limpieza di vuestre Empresas; essa es da aplicarse in todo elevador velozmente y puede limpiar: CHATARRA - VIRUTA - ACERO - TIERRA - PAPEL - CARTÓN - PLÀ STICA - MADERA - VIDRIO.

- Los cepillos son todo variable. Duracion de un set de Cepillos con uso gravoso (3 hora por dià) = 1 año.

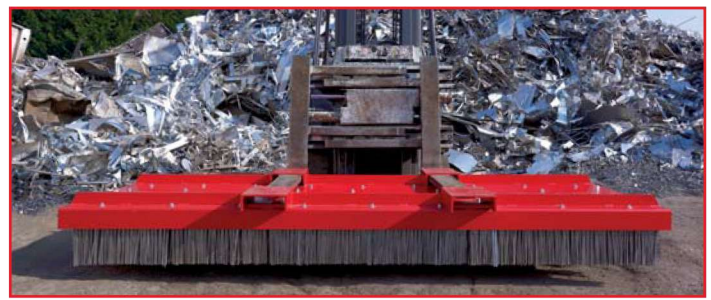






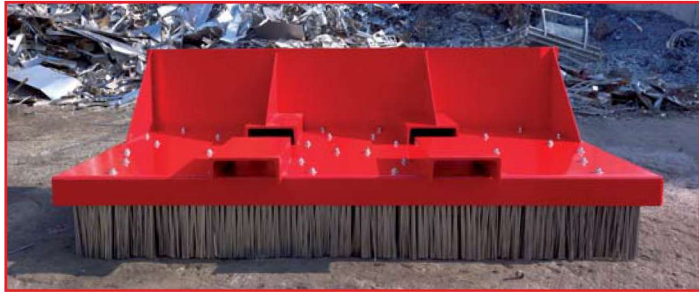
**Scopa Industriale**  
**Mod. 2 mt Attacco Forche:**  
 Larghezza 2000 mm  
 Lunghezza 1000 mm  
 Altezza 350 mm  
 Peso 304 kg

**Industrial Brush**  
**Mod. 2 mt Front Fork Attack:**  
 2000 mm Width  
 1000 mm Length  
 350 mm Depth  
 304 kgs Weight



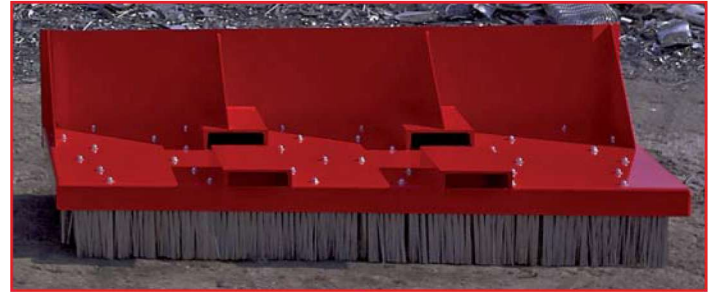
**Scopa Industriale**  
**Mod. 3 mt Attacco Forche:**  
 Larghezza 3000 mm  
 Lunghezza 1000 mm  
 Altezza 350 mm  
 Peso 420 kg

**Industrial Brush**  
**Mod. 3 mt Front Fork Attack:**  
 3000 mm Width  
 1000 mm Length  
 350 mm Depth  
 420 kgs Weight



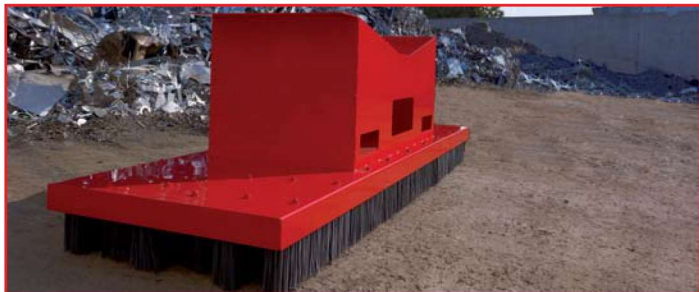
**Scopa Industriale**  
**Mod. 2 mt Attacco Forche con lama:**  
 Larghezza 2000 mm  
 Lunghezza 1000 mm  
 Altezza 700 mm  
 Peso 358 kg

**Industrial Brush**  
**Mod. 2 mt Front Fork Attack with Shovel:**  
 2000 mm Width  
 1000 mm Length  
 700 mm Depth  
 358 kgs Weight



**Scopa Industriale**  
**Mod. 3 mt Attacco Forche con lama:**  
 Larghezza 3000 mm  
 Lunghezza 1000 mm  
 Altezza 700 mm  
 Peso 500 kg

**Industrial Brush**  
**Mod. 3 mt Front Fork Attack with Shovel:**  
 3000 mm Width  
 1000 mm Length  
 700 mm Depth  
 500 kgs Weight



**Scopa Industriale**  
**Mod. 2 mt Attacco Forche + Pinze:**  
 Larghezza 2000 mm  
 Lunghezza 1000 mm  
 Altezza 1100 mm  
 Peso 374 kg

**Industrial Brush**  
**Mod. 2 mt Front Fork Attack + Clamps:**  
 2000 mm Width  
 1000 mm Length  
 1100 mm Depth  
 374 kgs Weight



**Scopa Industriale**  
**Mod. 3 mt Attacco Forche + Pinze:**  
 Larghezza 3000 mm  
 Lunghezza 1000 mm  
 Altezza 1100 mm  
 Peso 540 kg

**Industrial Brush**  
**Mod. 3 mt Front Fork Attack + Clamps:**  
 3000 mm Width  
 1000 mm Length  
 110 mm Depth  
 540 kgs Weight



**Scopa Industriale**  
**Mod. 2 mt Attacco Forche + Polipo:**  
 Larghezza 2020 mm  
 Lunghezza 1660 mm  
 Altezza 720 mm  
 Peso 915 kg

**Industrial Brush**  
**Mod. 2 mt Front Fork Attack + Grab:**  
 2020 mm Width  
 1660 mm Length  
 720 mm Depth  
 915 kgs Weight



**Scopa Industriale**  
**Mod. 4 mt Attacco Pala:**  
 Larghezza 4000 mm  
 Lunghezza 1000 mm  
 Altezza 750 mm  
 Peso 1200 kg

**Industrial Brush**  
**Mod. 4 mt Attack for Bulldozer:**  
 4000 mm Width  
 1000 mm Length  
 750 mm Depth  
 1200 kgs Weight

